

Journée Nationale des représentants des centres de santé en commissions paritaires – 19 octobre 2022

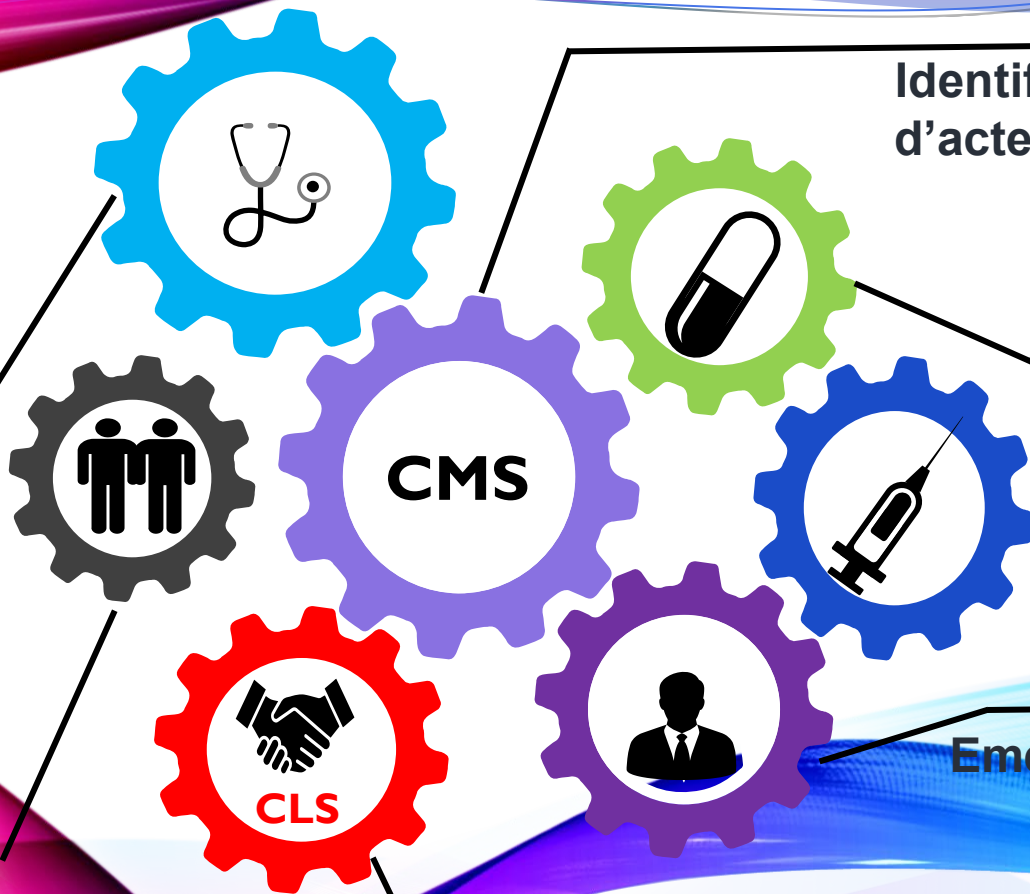
# PLACE DES CENTRES DE SANTÉ AU SEIN DES COMMUNAUTÉS PROFESSIONNELLES TERRITORIALES DE SANTÉ (CPTS)

**Frédéric Villebrun**

## Principaux liens d'intérêt :

- Président de l'Union syndicale des médecins de centres de santé (USMCS)
- Co-président de la CPTS de Champigny/Marne
- Vice-président du Collège de la médecine générale (CMG)
- Membre du CA de l'Institut Jean-François Rey (IJFR)
- Membre du CA de la Fabrique des centres de santé (FabCds)
- Membre du CA de la Fédération nationale de formation des centres de santé (FNFCs)

Capitalisation à partir du diagnostic local



Identification des réseaux d'acteurs mobilisés sur le territoire

Réflexion autour d'une gouvernance équilibrée

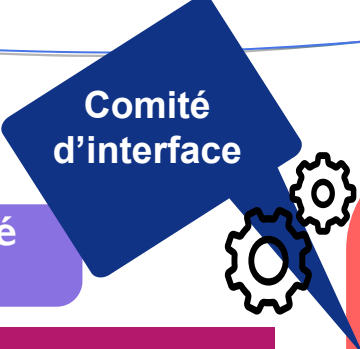
Echanges autour des priorités de travail

Emergence du projet de CPTS

Partage des responsabilités

**\*Médico-Psycho-Social**

- CCAS, MAIA, EHPAD,
- SSR,
- PMI
- crèches,
- Santé scolaire,
- Santé Travail
- CMP, CMPEA, IME
- « Réseau «boucles de merne »  
(addictions et accès aux soins)
- Psychol. Psychomot



**AG : Professionnels & Acteurs de Santé  
du Territoire**

**Conseil d'Administration : 7 Collèges**



**CLS**

**MG libéraux**

**CMS**

**Spé libéraux**

**Pharmaciens**

**Infirmiers**

**Medico/psy/socio\***

**Autres PS**

**GHT**

**Hôpitaux  
Bry  
(médecine)  
Chic  
(obst)**

**Cliniques  
Metivet  
(obst)**

**D.A.C  
Partage 94**

**Asso  
patients,  
prévention,  
santé  
publique**

**Financiers : CPAM (ACI), ARS (FIR)**

**BUREAU EXECUTIF**



**Co-présidents**

**Coordinateur  
Chargé de mission  
Assistant  
(Salariés)**



**Trésorier/Secrétaire  
général/SG Adjoint**

**Partenaires**

**\*Médico-Psycho-Social**

- CCAS, MAIA, EHPAD,
- SSR,
- PMI
- crèches,
- Santé scolaire,
- Santé Travail
- CMP, CMPEA, IME
- « Réseau «boucles de marné» (addictions et accès aux soins)
- Psychol. Psychomot



**AG : Professionnels & Acteurs de Santé du Territoire**

**Conseil d'Administration : 7 Collèges**



MG libéraux



CMS



Spé libéraux



Pharmaciens



Infirmiers



Medico/psy/socio\*



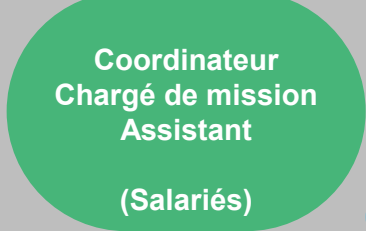
Autres PS

CLS

**BUREAU EXECUTIF**



**Co-présidents**



**Trésorier/Secrétaire général/SG Adjoint**

**GHT**

Hôpitaux  
Bry (médecine)  
Chic (obst)

Cliniques  
Metivet (obst)

**D.A.C**  
Partage 94

Asso patients,  
prévention  
santé  
publique

**Partenaires**

**Financeurs : CPAM (ACI), ARS (FIR)**