

Profil activité et prescriptions

(inter-régimes)

Période étudiée : Année 2021

7500XXXX CDS XXXXXXXXXXXX

X AV XXXXXXXX

750XX PARIS

Votre activité

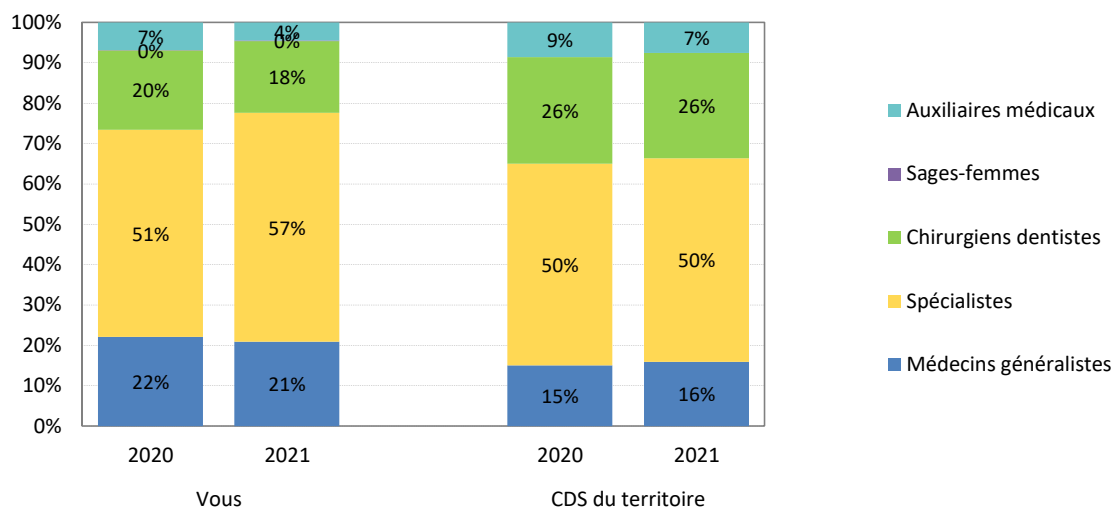
VOUS

Nbre total d'actes 2021	Evolution 2021 / 2020
932 818	9,8%

CDS DU TERRITOIRE

Nbre total d'actes 2021	Evolution 2021/2020
121 044	1,3%

Répartition de l'activité par catégorie de professionnels de santé



Focus sur les rémunérations forfaitaires :

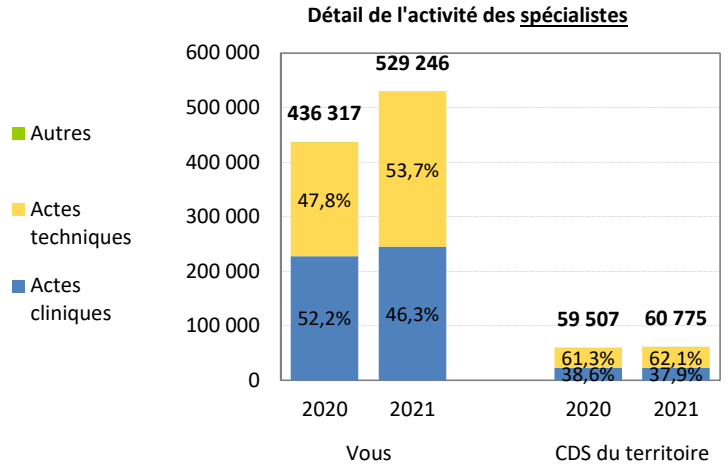
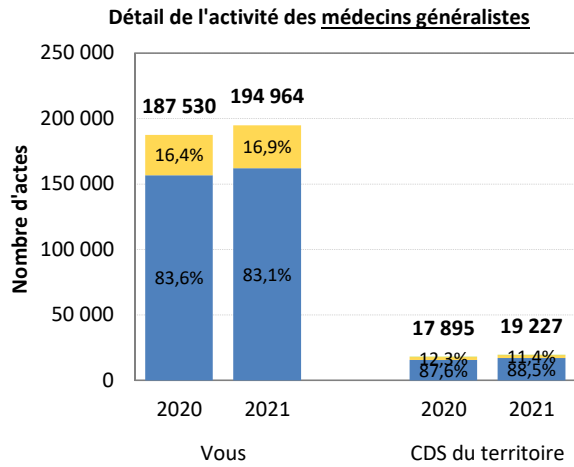
VOUS

	Montant remboursé en 2021	Evolution 2021 / 2020
Rémunération spécifique (ADS, SDS)	522 724 €	-53,5%
ROSP MT de l'adulte et de l'enfant	91 115 €	6,1%
Aide assistant médical	0 €	-
Forfait Patientèle Médecin Traitant	225 825 €	-4,3%
Contrats démographiques	0 €	-
Majoration Personnes Agées	17 945 €	3,3%

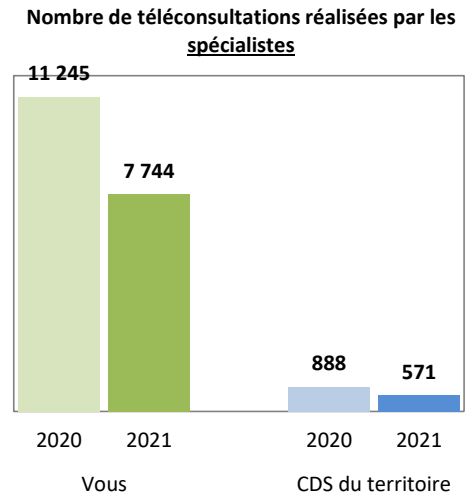
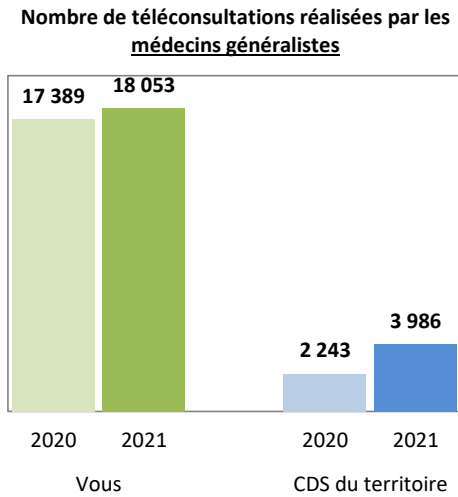
CDS DU TERRITOIRE

	Montant remboursé en 2021	Evolution 2021 / 2020
Rémunération spécifique (ADS, SDS)	70 516 €	-26,0%
ROSP MT de l'adulte et de l'enfant	7 779 €	-9,7%
Aide assistant médical	2 941 €	-
Forfait Patientèle Médecin Traitant	21 931 €	-16,0%
Contrats démographiques	1 159 €	37,7%
Majoration Personnes Agées	2 391 €	-2,4%

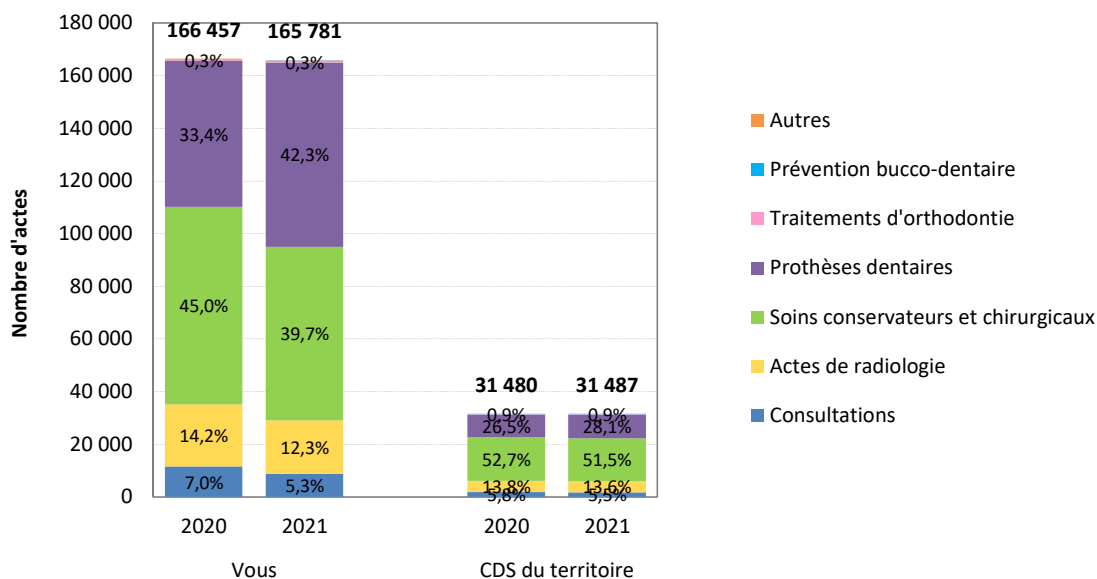
Focus sur l'activité des médecins généralistes et des spécialistes :



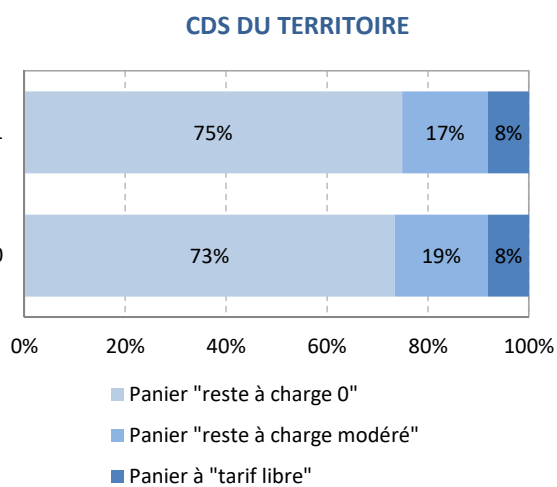
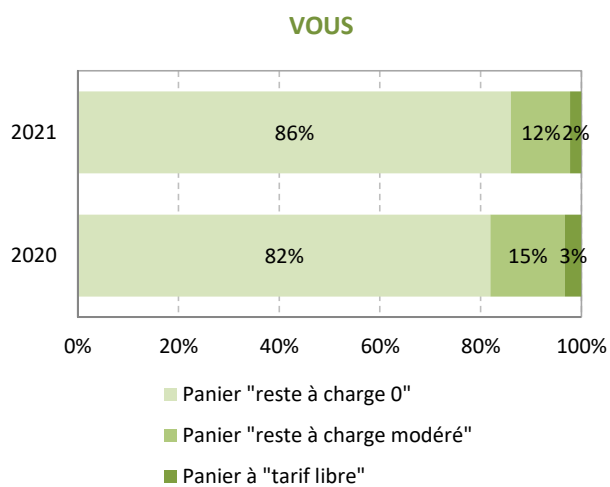
Zoom sur les téléconsultations :



Focus sur l'activité des chirurgiens-dentistes :



Zoom sur l'application du 100% santé dentaire pour les actes prothétiques dentaires :



Votre facturation

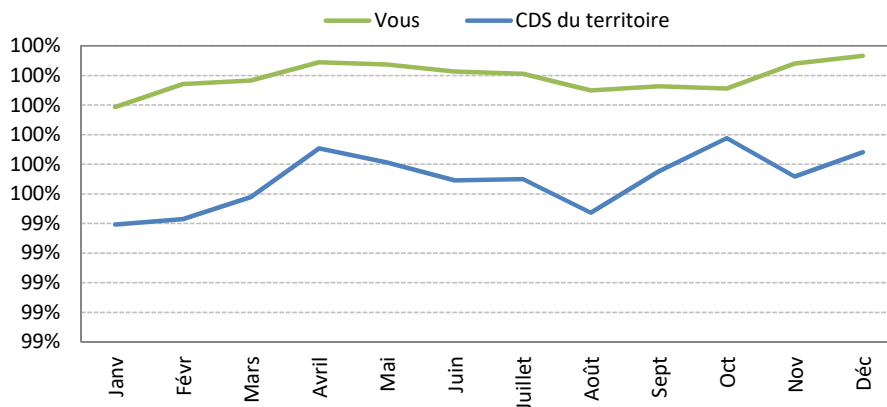
VOUS

CDS DU TERRITOIRE

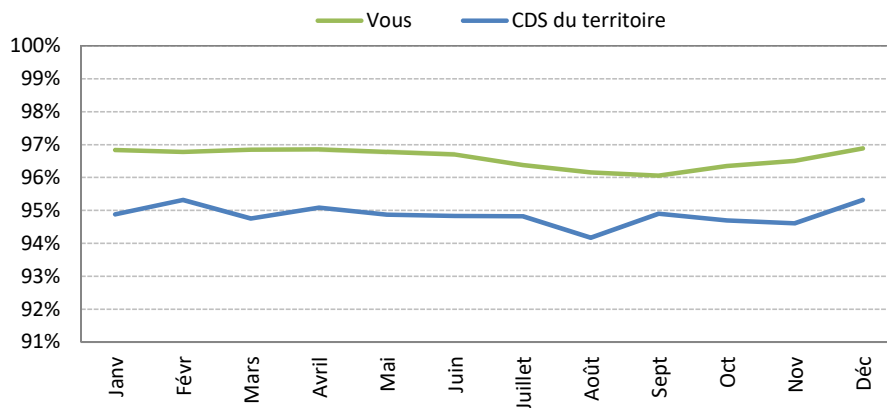
	2021	Evolution 2021 / 2020
Taux de tiers payant	99,9%	0,1 pts
Taux de télétransmission	98,0%	0,0 pts

	2021	Evolution 2021 / 2021
Taux de tiers payant	99,6%	0,4 pts
Taux de télétransmission	95,3%	0,3 pts

Evolution du taux de tiers payant en 2021



Evolution du taux de télétransmission en 2021



Synthèse de vos prescriptions

VOUS

CDS DU TERRITOIRE

	2021	Evolution 2021 / 2020	2021	Evolution 2021 / 2020
Les arrêts de travail				
nombre de jours indemnisés	86 039	3,6%	7 783	-18,3%
montant remboursé	3 122 388 €	0,7%	284 787 €	-19,4%
Les médicaments génériques				
taux de génériques	91,6%	1,0 pts	92,9%	1,0 pts
taux de "Non Substituables" *	0,6%	-2,2 pts	0,5%	-1,8 pts
Les hypolipémiants				
montant remboursé	122 505 €	8,9%	12 054 €	-4,2%
Les antidiabétiques				
montant remboursé	458 818 €	17,2%	42 462 €	-1,8%
Les anti-hypertenseurs				
montant remboursé	248 359 €	-7,2%	19 674 €	-18,0%
L'asthme (inhalateurs)				
montant remboursé	253 666 €	8,6%	24 743 €	-16,3%
Les antibiotiques				
montant remboursé	180 959 €	11,9%	17 269 €	-0,7%
Les actes de masso-kinésithérapie				
montant remboursé	773 489 €	14,2%	79 266 €	4,3%
Les transports sanitaires				
montant remboursé	78 209 €	8,7%	19 910 €	17,4%

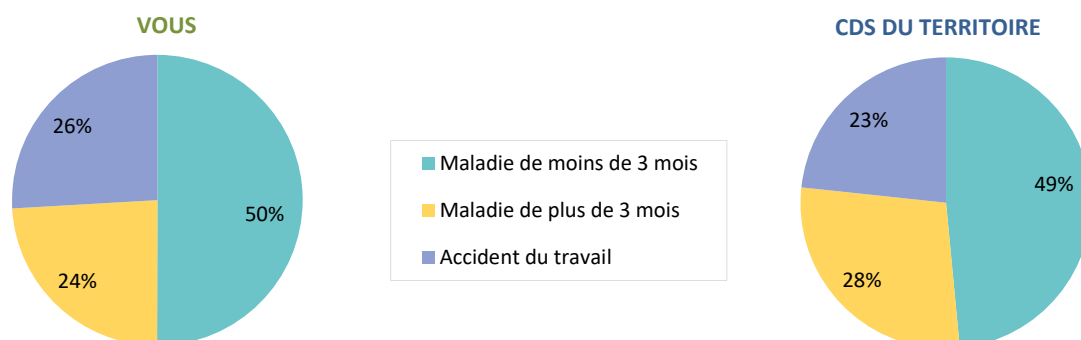
* hors molécules sensibles

Vos prescriptions d'arrêts de travail indemnisés

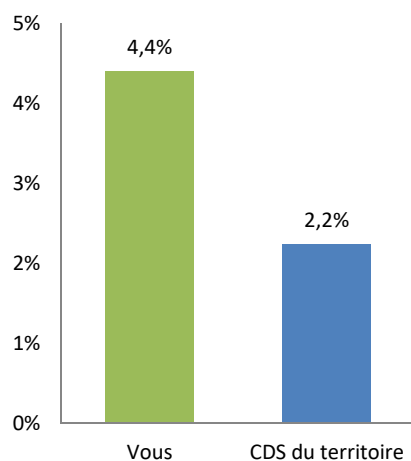
(Restreint aux bénéficiaires du Régime Général)

	VOUS		CDS DU TERRITOIRE	
	2021	Evolution 2021 / 2020	2021	Evolution 2021 / 2020
Patientèle				
Nombre de patients actifs	70 784	3,6%	12 020	9,8%
<i>Part de patients actifs dans la patientèle</i>	62,0%	-0,7 pts	62,2%	1,4 pts
Nombre de jours indemnisés				
Maladie de moins de 3 mois	43 024	4,8%	3 774	-22,3%
Maladie de plus de 3 mois	20 723	-1,7%	2 197	-10,6%
Total Maladie	63 747	2,6%	5 971	-18,4%
Accident du travail	22 292	6,7%	1 812	-17,9%
TOTAL	86 039	3,6%	7 783	-18,3%
Montant remboursé				
Maladie de moins de 3 mois	1 318 339 €	1,3%	118 356 €	-24,3%
Maladie de plus de 3 mois	682 209 €	-0,2%	73 284 €	-11,3%
Total Maladie	2 000 549 €	0,8%	191 640 €	-19,9%
Accident du travail	1 121 839 €	0,6%	93 146 €	-18,6%
TOTAL	3 122 388 €	0,7%	284 787 €	-19,4%

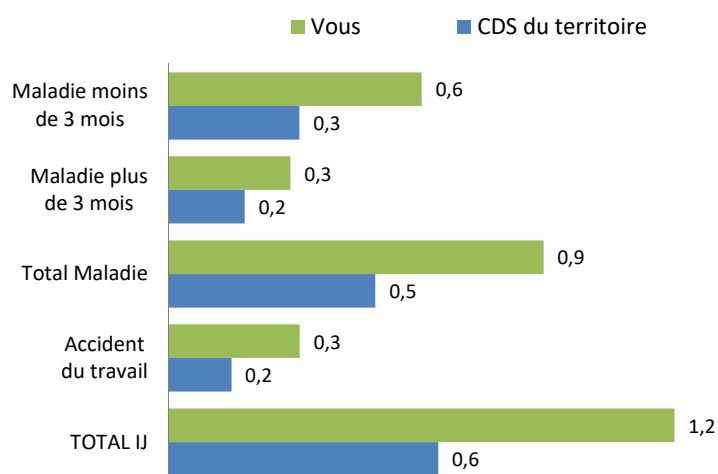
Répartition du nombre de jours d'arrêts de travail par catégorie en 2021



Part de patients actifs ayant perçu des IJ en 2021



Nombre moyen de jours d'arrêts de travail indemnisés par patient actif en 2021



Vos prescriptions de médicaments

Vos prescriptions de médicaments inscrits au répertoire conventionnel des génériques

	VOUS		CDS DU TERRITOIRE	
	2021	Evolution 2021 / 2020	2021	Evolution 2021 / 2020
Nombre de boîtes de génériques	246 852	10,2%	23 108	-4,5%
Nombre de boîtes prescrites dans le répertoire	269 493	9,0%	24 875	-5,4%
Taux de génériques	91,6%	1,0 pts	92,9%	1,0 pts

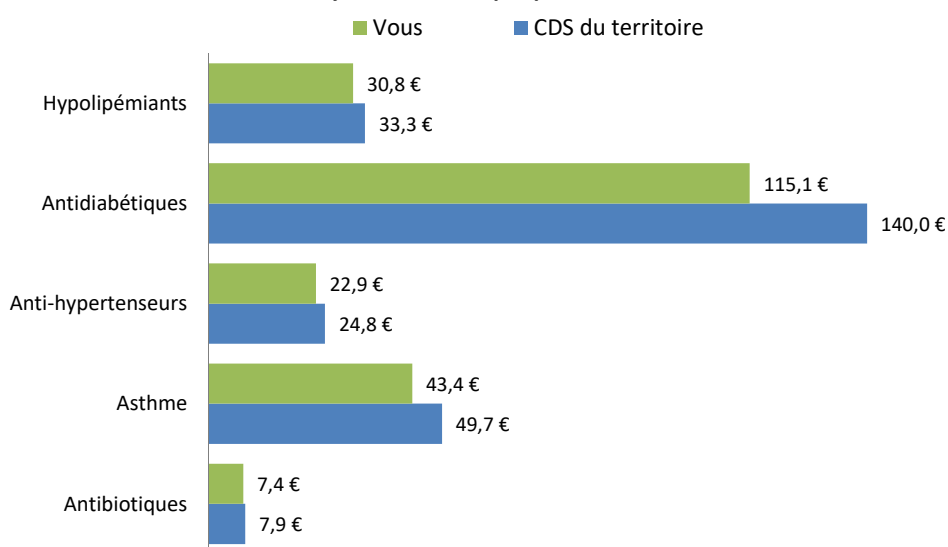
Hors Molécules Sensibles

Nombre de boîtes de génériques	245 712	10,4%	22 987	-4,3%
Nombre de boîtes prescrites dans le répertoire	267 699	9,3%	24 640	-5,3%
Taux de génériques hors molécules sensibles	91,8%	0,9 pts	93,3%	1,0 pts
Nombre de boîtes de princeps prescrites avec la mention "Non Substituable"	1 640	-76,1%	113	-81,1%
Taux de "Non Substituable" hors molécules sensibles	0,6%	-2,2 pts	0,5%	-1,8 pts

TOP 5 des principales molécules prescrites en 2021 (en montant remboursé)

Molécule	VOUS	
	2021	Evolution 2021 / 2020
ESOMEPRAZOLE	38 923 €	10,1%
ATORVASTATINE	31 558 €	6,8%
EMTRICITABINE+TENOFIVIR DISOPROXIL	30 452 €	-1,6%
AMLODIPINE + VALSARTAN	29 614 €	-11,8%
AMOXICILLINE/ACIDE CLAVULANIQUE	27 840 €	11,8%

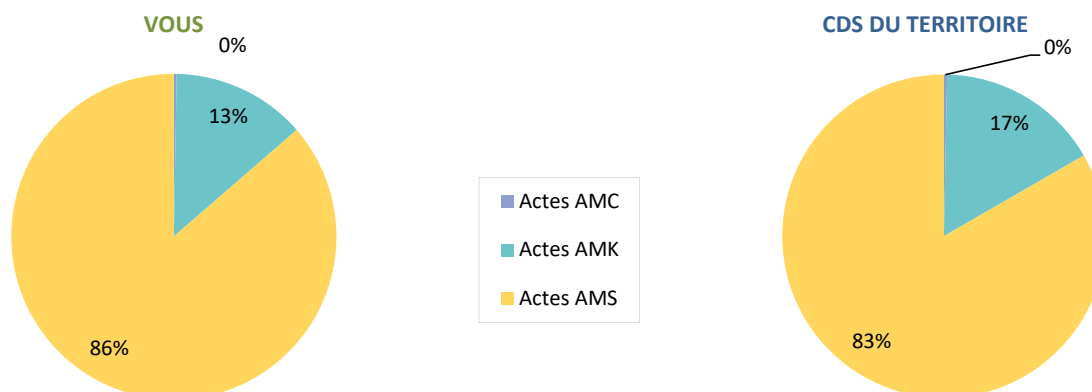
Montant moyen remboursé par patient traité en 2021



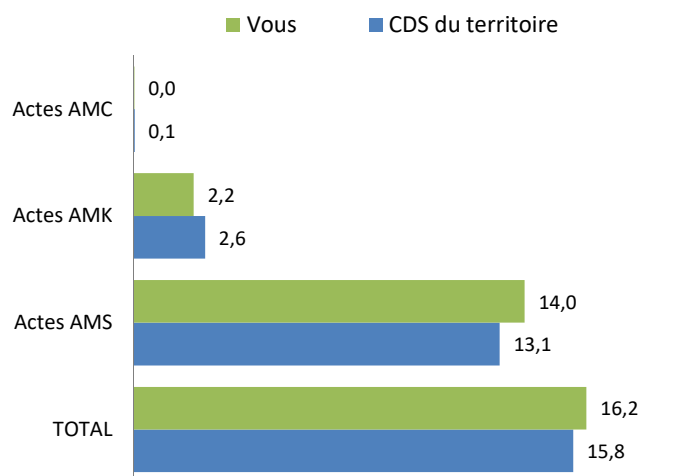
Vos prescriptions d'actes de masso-kinésithérapie

	VOUS		CDS DU TERRITOIRE	
	2021	Evolution 2021 / 2020	2021	Evolution 2021 / 2020
Patientèle				
Nombre de patients ayant bénéficié d'une prescription	3738	8,0%	383	-6,5%
Part dans la patientèle	3,3%	0,1 pts	2,0%	-0,3 pts
En nombre d'actes				
Actes AMC	170	174,2%	20	71,0%
Actes AMK	8 107	19,8%	986	9,4%
Actes AMS	52 442	12,9%	5 027	3,2%
TOTAL	60 719	14,0%	6 033	4,3%
En montant remboursé				
Actes AMC	2 454 €	183,6%	354 €	91,5%
Actes AMK	135 074 €	28,4%	15 418 €	9,8%
Actes AMS	635 929 €	11,3%	63 320 €	2,8%
TOTAL	773 458 €	14,2%	79 092 €	4,3%

Répartition des actes par catégorie d'actes de masso-kinésithérapie en 2021



Nombre moyen d'actes de masso-kinésithérapie par patient en 2021



Vos prescriptions de transports

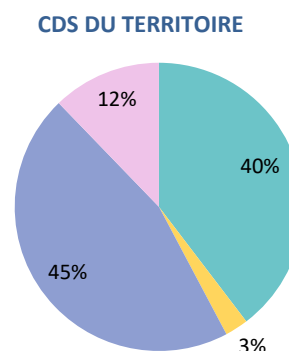
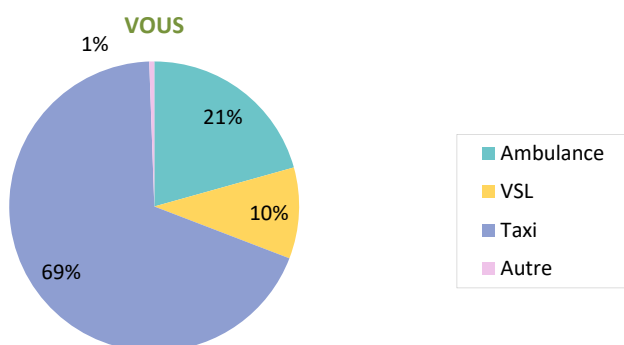
VOUS

CDS DU TERRITOIRE

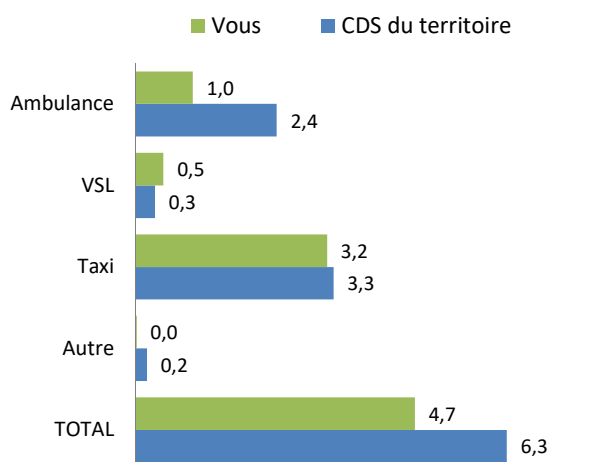
	2021	Evolution 2021 / 2020
Patientèle		
Nombre de patients ayant bénéficié d'une prescription	228	24,6%
Part de patients dans la patientèle	0,2%	0,0 pts
En nombre de trajets		
Ambulance	222	-24,5%
VSL	109	505,6%
Taxi	737	5,1%
Autre	6	-71,4%
TOTAL	1 074	3,9%
En montant remboursé		
Ambulance	23 245 €	-2,2%
VSL	2 447 €	72,9%
Taxi	52 259 €	13,6%
Autre	258 €	-66,0%
TOTAL	78 209 €	8,7%

	2021	Evolution 2021 / 2020
Patientèle		
Nombre de patients ayant bénéficié d'une prescription	46	-2,2%
Part de patients dans la patientèle	0,2%	0,0 pts
En nombre de trajets		
Ambulance	109	7,8%
VSL	15	-12,5%
Taxi	153	29,3%
Autre	9	-45,3%
TOTAL	286	12,9%
En montant remboursé		
Ambulance	9 400 €	11,7%
VSL	637 €	-19,4%
Taxi	9 588 €	29,9%
Autre	286 €	-23,7%
TOTAL	19 910 €	17,4%

Répartition du nombre de trajets par mode de transport en 2021



Nombre moyen de trajets par patient en 2021



Montant moyen remboursé par patient en 2021

