

Place des systèmes d'information dans la coordination des parcours de santé et les CPTS

La stratégie numérique régionale: Faciliter l'exercice des professionnels de santé et renforcer le pouvoir d'agir du patient

Objectifs

- Accélérer la transformation de l'organisation de la prise en charge du parcours patient par les acteurs médicaux, médico-sociaux et sociaux.
- Déployer un système d'information partagé et diffuser des services numériques comme leviers de la transformation
- S'interroger sur les conséquences de nouveaux services sur l'organisation

Constat

- Un échange et un partage de données patients très incomplets, voire absents, au niveau de l'équipe de soins territoriales
- Une difficulté à obtenir l'information pertinente dans des délais raccourcis
- Une culture de cloisonnement de l'information forte

L' émergence d'une plate-forme numérique régionale en appui des organisations et des pratiques

- Un accès ,y compris en mobilité, à l'information partagée par l'ensemble des Professionnels/acteurs de Santé et le Patient
- Des services à valeur ajoutée, différenciables selon les territoires et les organisations

Focus : Terr-eSanté



PROGRAMME TERRITOIRE DE SOINS NUMÉRIQUE (TSN) : Ce programme doit favoriser l'émergence de territoires d'excellence, pilotes en matière d'usage du numérique, au service de l'amélioration et de la modernisation du système de soins,



5 RÉGIONS / 5 PROJETS : Île-de-France, Aquitaine, Bourgogne, Rhône-Alpes, Océan Indien, 5 façons d'aborder la coordination des soins,



LE PROJET TERR-ESANTÉ : a vocation à mettre en œuvre et déployer sur un territoire pilote une plateforme numérique et des services à destination des professionnels de santé et des patients,



EXPÉRIMENTATION : Une équipe externe est chargée de définir les critères d'évaluation, puis d'évaluer les projet TSN d'ici décembre 2018.

Focus : La plateforme Terr-eSanté



- Faciliter la prise en charge coordonnée des patients en fluidifiant le partage d'informations entre PS (aussi ville/hôpital) ;

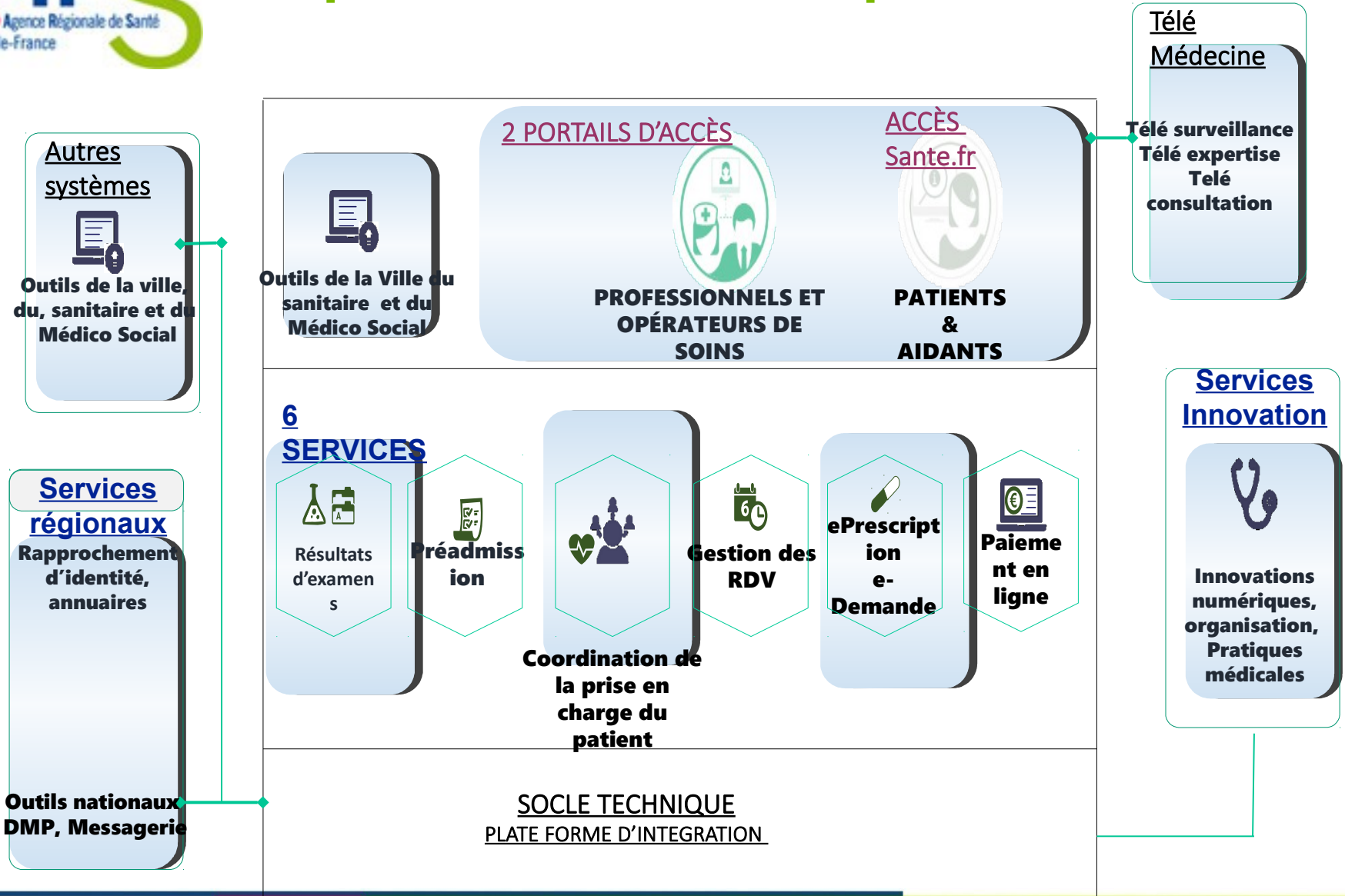


- Plateforme d'échanges et d'interopérabilité (communicant avec des outils informatiques externes)



- Dans un contexte de déploiement des plateformes territoriales d'appui.

La plateforme numérique Terr-eSanté



L'appel à projet e-Parcours

- Objectif : Faire émerger une organisation ville/es/esms visant à améliorer une réponse globale au patient au sein d'un territoire pertinent intégrant un dispositif d'appui par et pour les professionnels/acteurs de santé.
- Des démarches innovantes permettant une optimisation de l'organisation de la réponse en santé, du processus de prise en charge et de l'utilisation des ressources
- Un appui aux différents acteurs impliqués dans la prise en charge du patient (opérateur et professionnels de santé et médico-sociaux,...)
- Le déploiement de la plateforme numérique régionale ouverte à l'ensemble des acteurs de la réponse en santé et proposant de nouveaux services pour les patients et les professionnels
- 4 projets sélectionnés en 2017 + Paerpa + 94 ouest
- Une deuxième campagne en 2018 : 6 territoires classés en priorité 1

Projets Vague 1 et Vague 2



Projets 2017

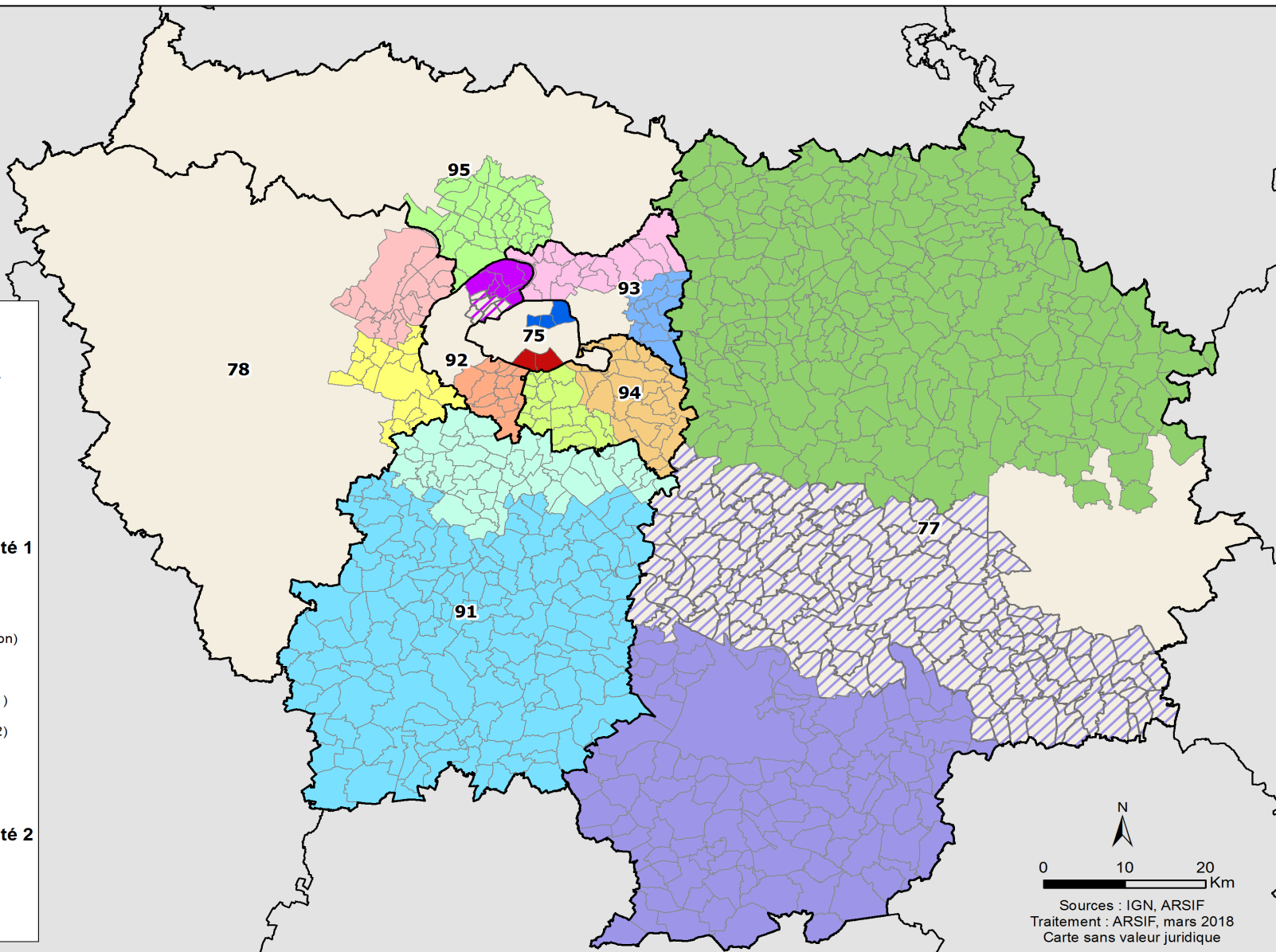
- PAERPA
- PARTICIP 13-14
- Saint-Germain
- 91 Nord
- 94 Ouest
- 95 Sud

Projet 2018 priorité 1

- Nord 77
- Sud 77
- Sud 77 (Extension)
- 78 Sud
- 92 Nord (phase1)
- 92 Nord (phase2)
- 93 Nord
- 93 Sud

Projet 2018 priorité 2

- 91 Sud
- 92 Sud
- 94 Est



Sources : IGN, ARSIF
Traitement : ARSIF, mars 2018
Carte sans valeur juridique

■ E-parcours : Méthodes

- ❖ Projet porté par les 4 acteurs du territoire s'appuyant sur le numérique
- ❖ 2 axes de travail :
 - ❖ Organisation : Mise en exergue des ruptures de parcours et analyse des axes d'amélioration
 - ❖ Système d'Information
 - ❖ Intégration des SI du territoire à l'environnement numérique régional :
 - ❖ Terr-Esanté, y inclus le SI des dispositifs d'appui
 - ❖ SRI, ROR, MS Santé, télémédecine, Via-trajectoire,

Actions à mener :

L'état des lieux :

- Diagnostic territorial /Dynamiques territoriales/Etat des lieux SI

Le partage diagnostic :

- Mise en exergue des ruptures de parcours et analyse des axes d'amélioration
- Choix de parcours thématiques à privilégier

Les programmes d'actions

✓=> *Modalités de travail définies dans le plan projet (méthode – les thématiques – la gouvernance...)*

Méthode

Le partage diagnostic

en regardant à fin d'analyse un nombre limité
d'organisation de « parcours »

Sous l'angle du « programmé »

Sous l'angle du « non programmé »

Sous l'angle de la prévention

Sous l'angle du médicament

Sous un angle particulier au territoire (à choisir)

Sous l'angle du besoin d'appui

- En s'appuyant si nécessaire sur des parcours thématiques

Le partage diagnostic

en regardant un nombre limité d'organisation de « parcours » thématiques

Identifier les points forts, les manques ...en termes RH santé, ressources, SI,... en lien avec les programmes d'action du PRS2

Les points forts et les ruptures organisationnelles;
les intégration existantes et/ou souhaitables

Les innovations existantes sur le territoire ou ailleurs

Une évolution des dispositifs d'appui

Un modèle au service des Professionnels de santé basé sur :

 Une activité de régulation

 Une convergence des effecteurs

 Un Système d'Information unique : Terr-Esanté

 Une plate-forme téléphonique régionale

E-parcours : La Plateforme régionale

- ❖ **Le Serveur de rapprochement d'identité : un pré-requis**
- ❖ **Le partage de l'information**
 - ❖ Dossier de Parcours, Résultats d'examens, DCC : interopérabilité et mise en place MS Santé,
 - ❖ Prescription médicaments : expérimentation
- ❖ **Accès à des services**
 - ❖ Offre du territoire et contacts associés
 - ❖ Notes de liaison et notifications
 - ❖ Gestion des Rendez-vous
 - ❖ Circuit du dispositif d'appui
- ❖ **Accès en mobilité**

Partage/ Services à prioriser

■ E-parcours : Stratégie Déploiement

❖ 3 étapes de déploiement

- ❖ Production de données à partir des structures Sanitaire, médico-social, libéral , dispositifs d'appui
- ❖ Création de dossiers Patient Gestion identité
- ❖ Usage de la plateforme par les Professionnels de santé
 - ❖ Diffusion de l'information vers les Professionnels de santé
 - ❖ Ouverture du service

Quelle stratégie de déploiement ?

- ❖ Un chef de projet du territoire parmi les acteurs à discuter
- ❖ Rôle du GCS Sesan
- ❖ Rôle des CIS Assurance Maladie et des éditeurs du monde libéral

E-parcours : la place des CPTS

- ❖ **Importance de l'intégration des outils SI des CPTS à la plate-forme régionale**
 - ❖ **Travaux menés avec 70 éditeurs de logiciels à ce jour**
 - ❖ **Nécessité d'intégrer dans les cahier des charges les spécification d'intégration**
- ❖ **Importance des CPTS dans le déploiement de la plateforme auprès des Professionnels de santé**
 - ❖ **Création des dossiers Patient**
 - ❖ **Communication auprès des acteurs du territoire**

Vers un espace numérique régionale de services au profit des Professionnels de santé et des patients



**PROFES
SIONNEL
S ET
OPÉRATEURS
DE SOINS**



**PATIENTS &
AIDANTS**

Partage données Patient

Informations médicales et médico-sociales pertinentes, Dossier de parcours (diabète, DCC, cardio)

Données Patient Partagées

Un portail d'information grand public présentant l'offre de soins et des informations santé

Santé.fr

Outils de collecte et d'exploitation des données, à des fins de pilotage, de veille sanitaire et de recherche

Services au profit du Parcours

**Plateforme socle numérique
Identité commune**

Entrepôt de données

Coordination et collaboration des professionnel

Prévention renforcée et e-learning

Services intégrés et externes :

Rendez-vous, E-transport, Agenda, téléconsultation, télésurveillance, service d'orientation, intégration nouveaux services

Une plateforme de coordination,

Cercle de soins et plan de soins

Un SI des dispositifs d'appui

Des réseaux sociaux des PS pour organiser les Parcours et la prise en charge collaborative

Des protocoles partagés

Une plateforme de prévention et de e-formations

pour les usagers et les professionnels avec des messages de prévention ciblés, *serious games*, *e-learning*, etc.)

Conclusion

- Une occasion de rassembler tous les acteurs du territoire dans une démarche collective de modernisation des organisations de soins et médico-sociales
- Une concentration des projets sur ces territoires
- Une plateforme de partage au service des Professionnels de Santé et des Patients
- Un projet numérique ambitieux support de l'évolution organisationnel
- Une réflexion nécessaire sur l'évolution des dispositifs d'appui actuels
- Un appui méthodologique de l'Agence au profit des acteurs de territoire